

# Empfang und Verarbeitung von E-Rechnungen

### Wer wir sind

Die BPG Beratungs- und Prüfungsgesellschaft mbH gehört zu Crowe Global. Crowe Global ist das achtgrößte Netzwerk unabhängiger Prüfungs- und Beratungsunternehmen. Mehr als 4.000 Partner und Partnerinnen sowie 42.000 Mitarbeiter und Mitarbeiterinnen sind in 130 Ländern bei mehr als 200 Gesellschaften beschäftigt. Zum Leistungsangebot von Crowe BPG zählen Audit, Tax, Advisory und IT. Crowe BPG ist mit rund 100 Mitarbeitern an den Standorten Krefeld, Berlin und Düsseldorf vertreten.

Wir zeichnen uns durch langjährige Erfahrung und hohe Kompetenz in der Beratung von Kommunen und kommunalen Unternehmen aus. Durch unsere Tätigkeit als Abschlussprüfer, steuerlicher Berater und Transaktionsspezialist sind uns die Schnittstellen innerhalb der Kommune als auch zu ihren externen (teils rechtlich selbstständigen) Organisationseinheiten bestens bekannt.



## Unsere Standorte

**Crowe | BPG Beratungs- und  
Prüfungsgesellschaft mbH**  
Steuerberatungsgesellschaft  
Wirtschaftsprüfungsgesellschaft

Uerdinger Straße 532  
47800 Krefeld

T +49(0)2151 508 400  
F +49(0)2151 508 401

[info@crowe-bpg.de](mailto:info@crowe-bpg.de)

**Crowe | BPG Beratungs- und  
Prüfungsgesellschaft mbH**  
Steuerberatungsgesellschaft  
Wirtschaftsprüfungsgesellschaft

Graf-Adolf-Platz 12  
40213 Düsseldorf

T +49(0)211 17298 0  
F +49(0)211 17298 29

[bpg-duesseldorf@crowe-bpg.de](mailto:bpg-duesseldorf@crowe-bpg.de)

**Crowe | BPG Beratungs- und  
Prüfungsgesellschaft mbH**  
Steuerberatungsgesellschaft  
Wirtschaftsprüfungsgesellschaft

Hardenbergstraße 19  
10623 Berlin

T +49(0)30 327806 0  
F +49(0)30 327806 24

[bpg-berlin@crowe-bpg.de](mailto:bpg-berlin@crowe-bpg.de)

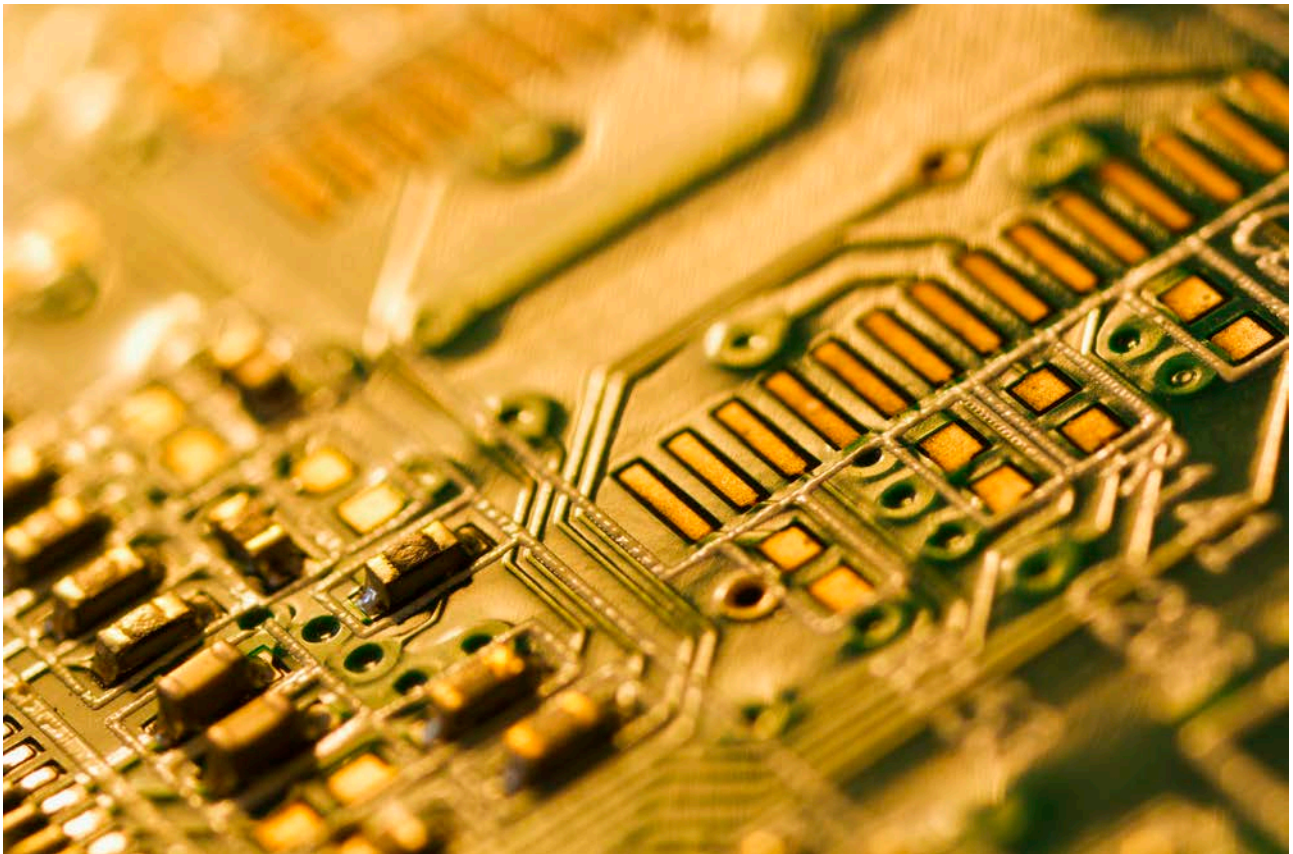




## Typische Ausgangssituation

Das E-Rechnungs-Gesetz und die dazugehörige Verordnung über die elektronische Rechnungsstellung im öffentlichen Auftragswesen (E-Rech-VO) sind in Kraft getreten. Die E-Rech-VO sieht ein einheitliches digitales Rechnungsformat sowie verschiedene Umsetzungsfristen auf Bundes- und Länderebene vor.

Die Umsetzung des E-Rechnungs-Gesetzes ist in vollem Gange. Seit dem 18. April 2020 müssen Kommunen E-Rechnungen empfangen und verarbeiten können. Lieferanten und Dienstleister müssen ihre Rechnungen in der Regel elektronisch an die Kommunen übermitteln. Eine PDF-Rechnung reicht dafür nicht aus. Als neuer Standard in Deutschland setzt sich das Format XRechnung durch, in dem neben dem Belegbild weitere strukturierte Rechnungsdaten enthalten sind.



## Mögliche Ziele der Kommune



Die IT-Infrastruktur der Kommunen in Deutschland muss auf den Empfang und die Verarbeitung entsprechender E-Rechnungsformate der europäischen Norm DIN EN 16931 vorbereitet werden, um die gesetzlichen Anforderungen zur E-Rechnung zu erfüllen.

Neben der Erfüllung der gesetzlichen Anforderungen sollten die Kommunen die Gelegenheit ergreifen, den Rechnungsverarbeitungsprozess im Allgemeinen zu digitalisieren und somit effizienter zu gestalten.

## Erste Lösungsansätze



Lösungen ergeben sich in der Einführung elektronischer Verarbeitungssysteme für den Rechnungsverarbeitungsprozess. Dabei wird der gesamte Rechnungsfluss vom Rechnungseingang über Rechnungsverarbeitung und -freigabe bis hin zur Archivierung und Übergabe an die Buchhaltung berücksichtigt. Die Lösung sollte dabei alle elektronischen Möglichkeiten ausnutzen, um den Prozess so effizient wie möglich zu digitalisieren.

Dabei helfen insbesondere die im XRechnungs-Format enthaltenen strukturierten Rechnungsdaten, um manuelle Bearbeitungsschritte auf das Nötigste zu reduzieren.

## Was wir leisten können

Wir prüfen mit Ihnen zusammen den derzeitigen Prozess der Rechnungsverarbeitung und überführen die einzelnen Prozessschritte in einen digitalen Rechnungsverarbeitungs-Workflow.

Wir sorgen für eine Umsetzung und fortlaufende Einhaltung des E-Rechnungs-Gesetzes und der dazugehörigen Verordnungen. Dabei gehen wir schrittweise vor:

- ✓ Analyse des derzeitigen Rechnungsverarbeitungsprozesses
- ✓ Erhebung des IST-Zustandes
- ✓ Erstellung eines Konzepts zur elektronischen Rechnungsverarbeitung
- ✓ Aufstellung der Anforderungen an die IT-Infrastruktur
- ✓ Implementierung zusätzlicher Sicherungsmaßnahmen
- ✓ Einhaltung der zutreffenden datenschutzrechtlichen Vorschriften
- ✓ Wir unterstützen Sie dabei, die E-Rechnung in Ihrer Verwaltung effizient und kostengünstig einzuführen.



## Wir sind Ihre Ansprechpartner



**Daniel Sander**  
Dipl.-Inform., CISA, MBA  
Geschäftsführer

Uerdinger Straße 532  
47800 Krefeld  
T +49(0)2151 508 400  
F +49(0)2151 508 401  
sander@crowe-bpg.de



**Tom Wolf**  
Steuerberater  
Geschäftsführer

Uerdinger Straße 532  
47800 Krefeld  
T +49(0)2151 508 400  
F +49(0)2151 508 401  
wolf@crowe-bpg.de